

## Examen SBI 1

EXAMEN SBI1 .....	1
I. CREATION D'UN DOCUMENT TEXTE .....	1
II. MANIPULATIONS TABLEUR .....	1
II.A. RECUPERATION D'UN FICHIER .....	1
II.B. MANIPULATIONS GRAPHIQUES .....	1
III. ENVOI DES DOCUMENTS .....	1

### I. Création d'un document texte

Reproduisez cette feuille d'examen dans un logiciel de traitement de texte de votre choix<sup>1</sup>.

Vous êtes libres d'utiliser une mise en forme différente, mais elle doit respecter les contraintes vues en cours, notamment concernant les caractéristiques d'empatement des polices vis-à-vis des contenus.

### II. Manipulations tableur

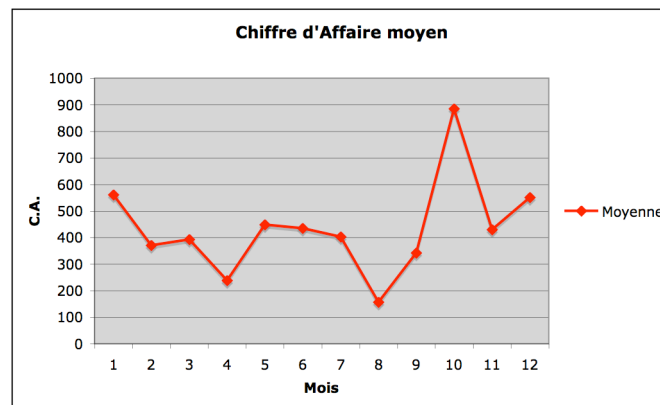
#### II.A. Récupération d'un fichier

Dans un navigateur, connectez-vous à l'adresse suivante et téléchargez le fichier Exam.xls

- <http://www.linguist.jussieu.fr/~gwinterstein/SBI1/Examen/>

#### II.B. Manipulations graphiques

À partir des données présentes dans le fichier, complétez la colonne des moyennes et créez le graphe ci-dessous :



### III. Envoi des documents

Sauvegardez chacun des documents au format suivant : ExamenSBI1-NomPrenom.

Envoyez les deux documents à l'adresse suivante en précisant vos nom et prénom:

- [gregoire.winterstein@linguist.jussieu.fr](mailto:gregoire.winterstein@linguist.jussieu.fr)

Si vous n'avez pas d'adresse disponible depuis l'extérieur contactez l'enseignant. Vous serez pénalisé en conséquence.

<sup>1</sup> Le fichier rendu doit avant tout conserver la structure de la feuille ; la table des matières et la numérotation des paragraphes doivent être générées **automatiquement**